

*Sfumature  
di Magnolia*

  
**INSTABILELAB**  
ART IN THE WALLPAPER



# sfumature di **Magnolia**

Sfumature. Colori, natura, figure, ombre, voci e sguardi, le sfumature fanno la differenza e le differenze rendono interessante la vita.

Quando non si colgono le sfumature tutto appare piatto e senza emozione.

Instabilelab si caratterizza da sempre per uno stile ben definito, carico di contrasti netti, forme e colori forti, ma spesso la visione del mondo è per sua natura mutevole e indefinita.

Da qui l'importanza di ritornare a cogliere le sfumature, partendo dalle delicate sfumature di un fiore per arrivare ai contrasti più forti e audaci del nostro estro creativo. Nella mancanza di definizione, bisogna saper cogliere le ombreggiature, i chiaroscuri, nei quali talvolta c'è l'essenza delle cose.

Shades. Colors, nature, figures, shadows, voices and looks, nuances make the difference and differences make life interesting.

When you don't perceive the nuances everything appears flat and without emotion.

Instabilelab has always been characterized by a well-defined style, full of sharp contrasts, strong shapes and colors, but often the vision of the world is by its nature changeable and undefined.

Hence the importance of returning to capture the nuances, starting from the delicate shades of a flower to the stronger and bolder contrasts of our creative flair. In the lack of definition, we must be able to see the shadows, the chiaroscuro, in which sometimes there is the essence of things.

**Moderna LLC**

www.Moderna.design  
267 Fifth Avenue #800  
New York, NY 10016  
917-583-3330  
contact@moderna.design



# index

GRAPHICS INDEX	07
ABOUT US	09
MATERIALS	10
COLLECTIONS	
NUANCES	15
ARTISTIC	89
AUDACE	125
BE YOUNG	171
VARIANTS	197



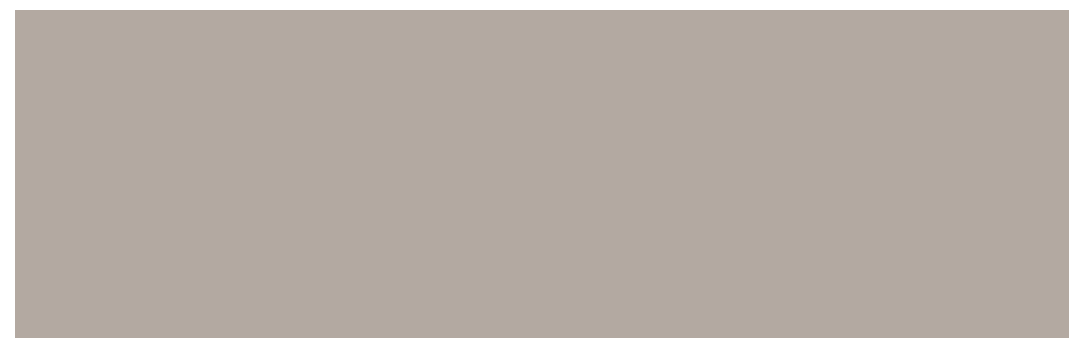
Nuances, soft and elegant style.



Artistic, pictures and illustrations.



Audace, be strong be colored.



Be Young, not only kids.



NUANCES			
AGED	20	198	
ALIS	72	20	
ARMILLA	59	5	
ASTRUSO	39	20	
AURORA	84	3	
BARENA	80	201	
BLACK POND	50	20	
CALIGÒ	22	6	
CARAIBI	44	20	
DELICACY	85	6	
DRAGON TREE	23	20	
ELEGANCE	27	2	
EVANESCENT	16	198	
FALGUERA	55	201	
FLORIDA	34	20	
FLOSS	76	6	
FRONDE	18	199	
GINCO	32	199	
HIDDEN HEART	28	198	
KAFFIR	68	20	
LADIES	52	3	
LEXA	40	20	
LIKE ME	60	0	
LINDEN TREE	64	20	
LOTUS	56	5	
MIRANDA	54	198	
MOSES	24	20	
MOSES	71	0	
OLD WINDOWS	48	199	
PAESAGGI	75	20	
PAPAVERI	70	4	
PATH	38	20	
PETITS FLEURS	43	2	
SAHARA	82	201	
SHADOW	66	20	
TIGER	86	3	
TROPICANA	36	20	
VINTAGE GARDEN	4		
	20		
	3		
ARTISTIC	20		
ANIME	116	213	
AQUARELA	115	199	
BOTANICA	120	214	
BRUXELLES	103	511	
CALAVERA	114	212	
DUNE	94	210	
GLIFI	108	212	
	5		
	20		
	4		
	20		
INVISIBLE CITY	96	21	
LENTAMENTE	92	0	
LUNATICA	99	21	
MOSAICA	98	0	
NEL VUOTO	122	211	
OLD TRAVEL	104	21	
RUNWAY	112	0	
SUNSHINE	110	21	
TOPOGRAFIKA	119	3	
VENERE APRÈS-MIDI	100	211	
	21		
	2		
AUDACE	21		
AMMONITI	130	21	
ARE YOU SURE?	166	21	
	152	32	
ARMONIA	140	211	
AWAY FROM ME	146	221	
	168	21	
BLACK DALIA	155	9	
CEMENT	165	22	
STEEL	151	0	
CORAL	144	22	
IARUMAS	148	3	
IMAGINE	136	221	
LA SANTA	150	22	
LOTS OF	135	2	
GREEN	160	221	
METROPOLITAN	128	22	
	134	0	
MONSIEUR	156	22	
PLUVIA	132	0	
ROCK YOU	162	21	
ROSE ET NOIR	164	9	
	139	22	
SERRA	0		
STONE	21		
VERDE FELCE	9		
BE YOUNG	22		
VIRTUAL	22		
ANIME TO	174	22	
ANIME	2		
BUBBLE BUBBLE	190	6	
VUCANO	186	22	
WHALE	186	22	
COLOR FISH	186	8	
WHALE	178	7	
FANTASIE	178	21	
IL GIGANTE	180	22	
IL MIO ARCOBALENO	194	7	
	191	221	
NEDY	192	21	
NODI	192	6	
PARIS	188	8	
PARIS	188	22	
SHIRT	183	6	
SHIRT	183	22	
THE BOATS	176	22	
	8		
	2		
	22		
	21		
	8		
	9		
	22		





## ABOUTUS

Un'azienda veneziana dall'inesauribile creatività, Instabilelab propone la propria personale ed inedita interpretazione della carta da parati rimiscolando idee e stili diversi, creando abbinamenti estetico-concettuali inediti, per dare reale valore e personalità agli spazi abitativi e le atmosfere che l'azienda presenta anche grazie allo studio di texture e di nuove modalità di impiego e applicazione. Instabilelab, infatti, supera i limiti dell'utilizzo del parato, che progetta in un'ottica di continuum grafico realizzabile attraverso una serie di prodotti e tessuti dedicati a chi vuole realizzare un'atmosfera più che un ambiente. Non solo creatività ma anche tecnologia: l'azienda ha il know how necessario per riprodurre le sue grafiche su diversi tipi di supporto e per coprire ogni aspetto del living indoor (pareti, soffitti, pavimenti, zone umide, elementi d'arredo, tessuti) e outdoor, grazie all'impiego di rivestimenti resistenti agli agenti atmosferici.

A Venetian company of inexhaustible creativity, Instabilelab presents its own personal and original interpretation of wallpaper, mixing different ideas and styles, creating new aesthetic-conceptual combinations to give real value and personality to living spaces.

The company presents countless patterns and atmospheres, also thanks to the study of textures and new methods of use and application. Instabilelab goes beyond the limits of the use of wallpaper, which it designs with a graphic continuum that can be achieved through a series of products and fabrics dedicated to those who want to create an atmosphere rather than an environment. Not only creativity but also technology: the company has the necessary know-how to reproduce its graphics on different types of support and to cover every aspect of indoor living (walls, ceilings, floors, wet areas, furnishing elements, fabrics) and outdoor, thanks to the use of weather-resistant coatings.



# MATERIALS

La nuova concezione di carta da parati si fa spazio nel mondo del design e della progettazione di interni secondo un progetto creativo in grado di esprimere stili, tendenze e suggestioni. Materiale dal grande effetto estetico permette di decorare ogni ambiente della casa creando bellissime scenografie.

Instabilelab sceglie di lasciare estrema libertà nella scelta delle grafiche permettendone la stampa su qualunque tipo di supporto (eccetto la carta Prestige che per il suo caratteristico colore metallico prevede grafiche dedicate). In vari tipi di texture, è consigliata per gli ambienti domestici che escludano presenza intensa di acqua e vapore, mentre la versione su struttura in fibra di vetro, trattata in fase di posa con resine specifiche, è adatta agli ambienti più umidi come bagno e cucina comprese le docce. A questi supporti si aggiunge la fibra di vetro per esterni, la carta Acustica con proprietà di fonoassorbimento e la carta Green ottenuta senza utilizzo di pvc.

The new concept of wallpaper makes its way into the world of design and interior planning according to a creative project capable of expressing styles, trends and suggestions.

Material with a great aesthetic effect allows to decorate every room of the house creating beautiful sceneries.

Instabilelab chooses to leave extreme freedom in the choice of graphics, allowing the printing on any type of support (except Prestige wallpaper that, due to its characteristic metallic color, provides dedicated graphics).

Vinyl paper, available in various types of texture, is recommended for domestic environments that exclude the intense presence of water and steam, while the version on a fiberglass structure, treated during installation with specific resins, is suitable for more humid environments such as bathrooms and kitchens, including showers. In addition to these supports, there is fiberglass for outdoor use, Acustica wallpaper with soundproofing properties and Green wallpaper obtained without the use of PVC.



GREEN



PRESTIGE

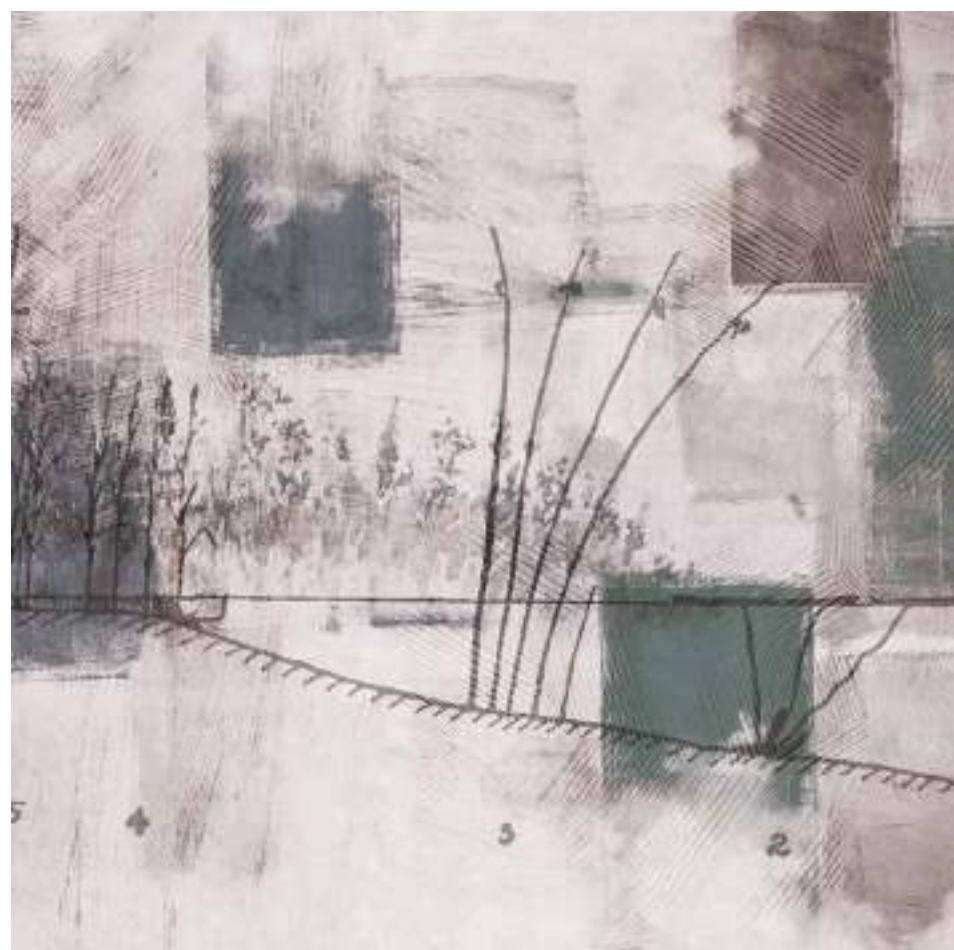


TEXTURE



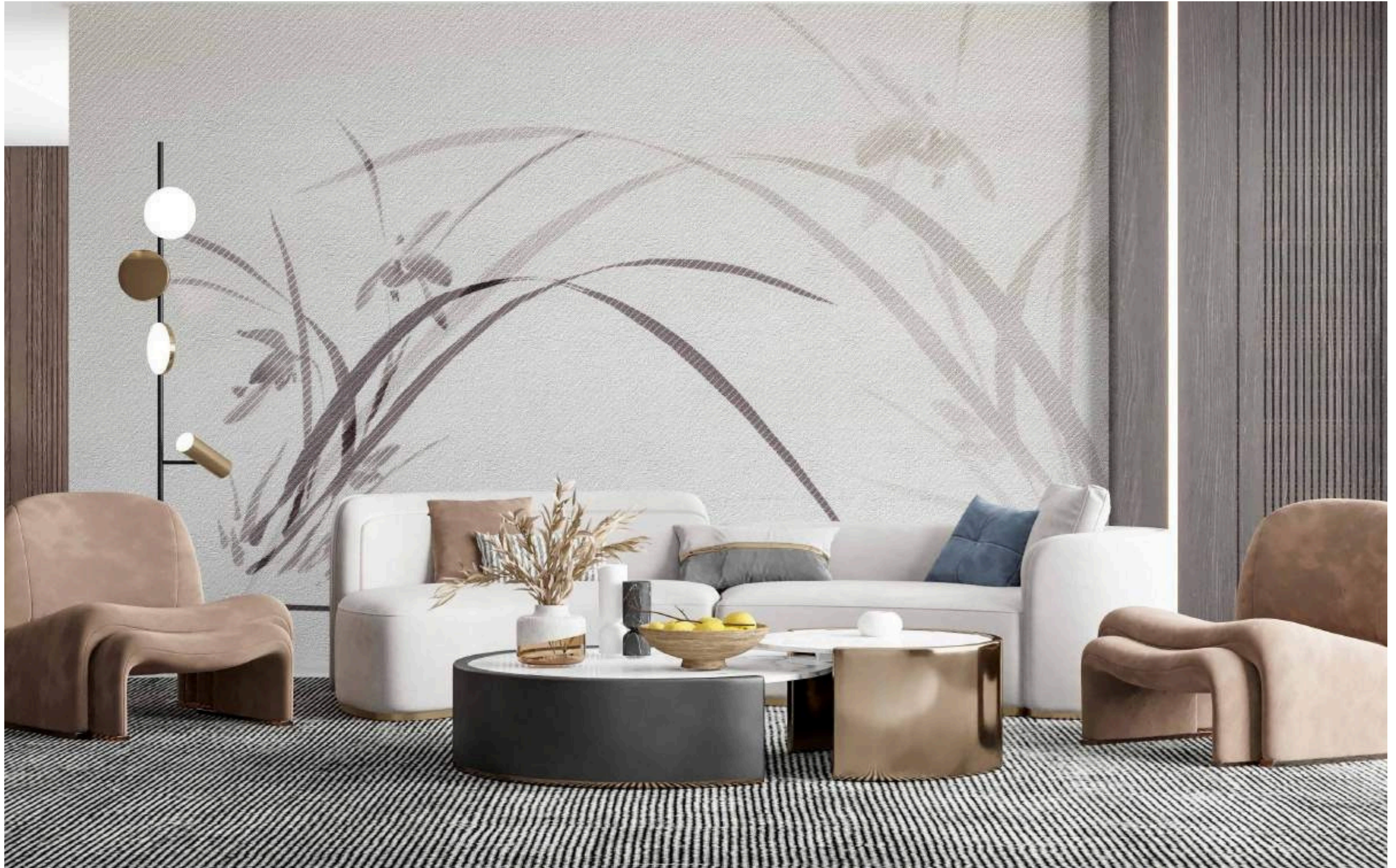






## NUANCES

















DRAGON TREE 01  
Nuances







ELEGANCE 01  
Nuances

variants p. 199









*La realidad se encuentra  
en la luz y la oscuridad.*

Pablo Picasso

















variants p. 200



ASTRUSO 01  
Nuances

variants p. 201







SAHARA 01  
Nuances

variants p. 201









*La sostanza sta  
nelle sfumature.*

Alessandro Morandotti

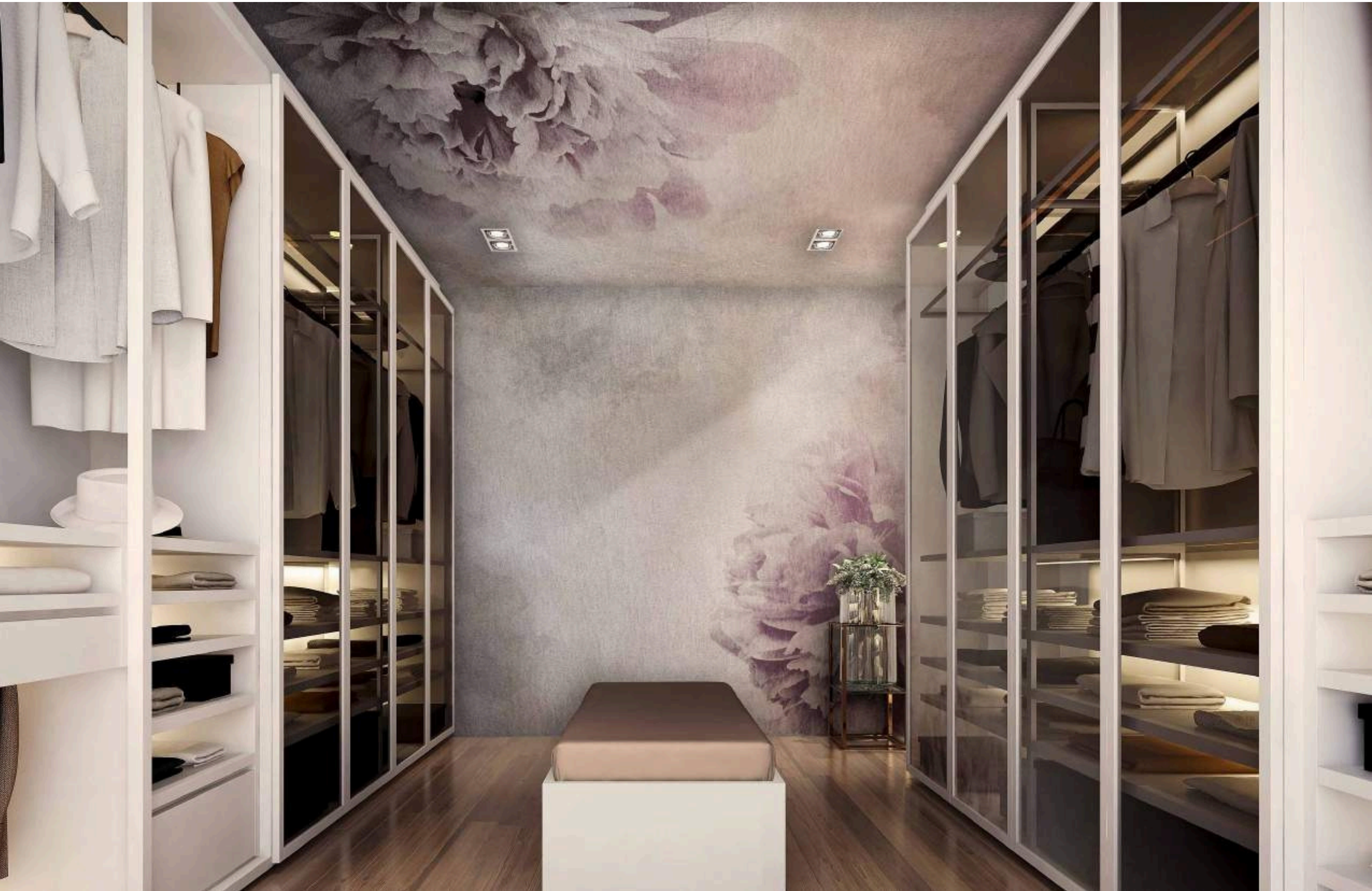




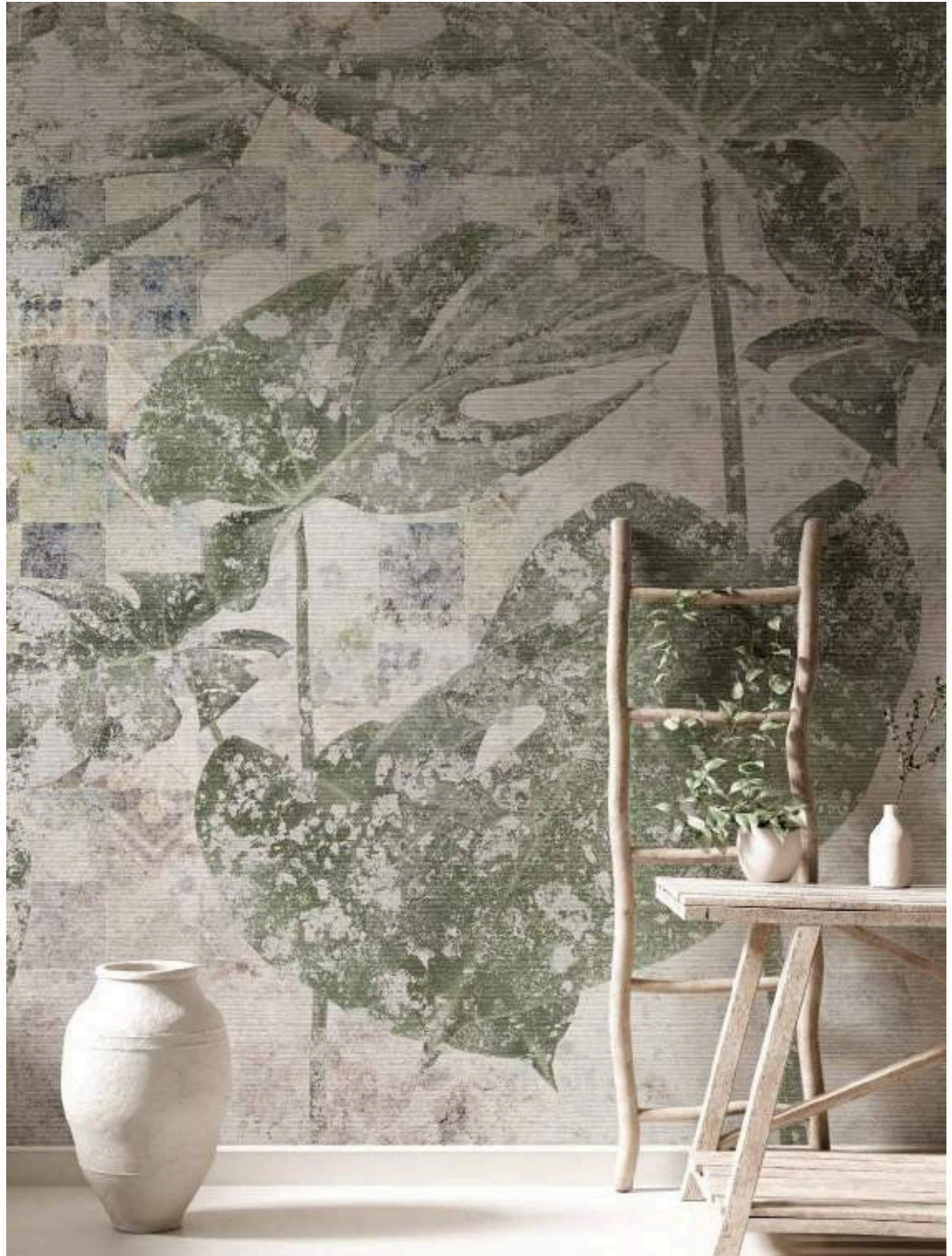












variants p. 202



FALGUERA 01  
Nuances  
variants p. 203







ARMILLA 01  
Nuances

variants p. 203









*Different shades of life make  
the painting more beautiful.*

Michael Dolan

















OLD WINDOWS 01  
Nuances







PAPAVERI 01  
Nuances

variants p. 205









*Un colore lo puoi descrivere,  
una sfumatura no.  
Le sfumature sono indomabili.*

Instabilelab













DELICACY 01  
Nuances









ARTISTIC



























BRUXELLES 01  
Artistic

variants p. 211









*L'art est ce par quoi les formes  
deviennent style.*

André Malraux























TOPOGRAFIKA 01  
Artistic

variants p. 213















AUDACE



*Die schönste Erfahrung,  
die wir machen können, ist die  
Erfahrung des Unbegreiflichen.*

Albert Einstein























WHALE 01  
Audace

variants p. 219









*Life is a daring adventure  
or nothing at all.*

Helen Keller

















IMAGINE 01  
Audace







CORAL 01  
Audace

variants p. 221









*Ricordati di osare.*

*Sempre.*

Gabriele D'Annunzio





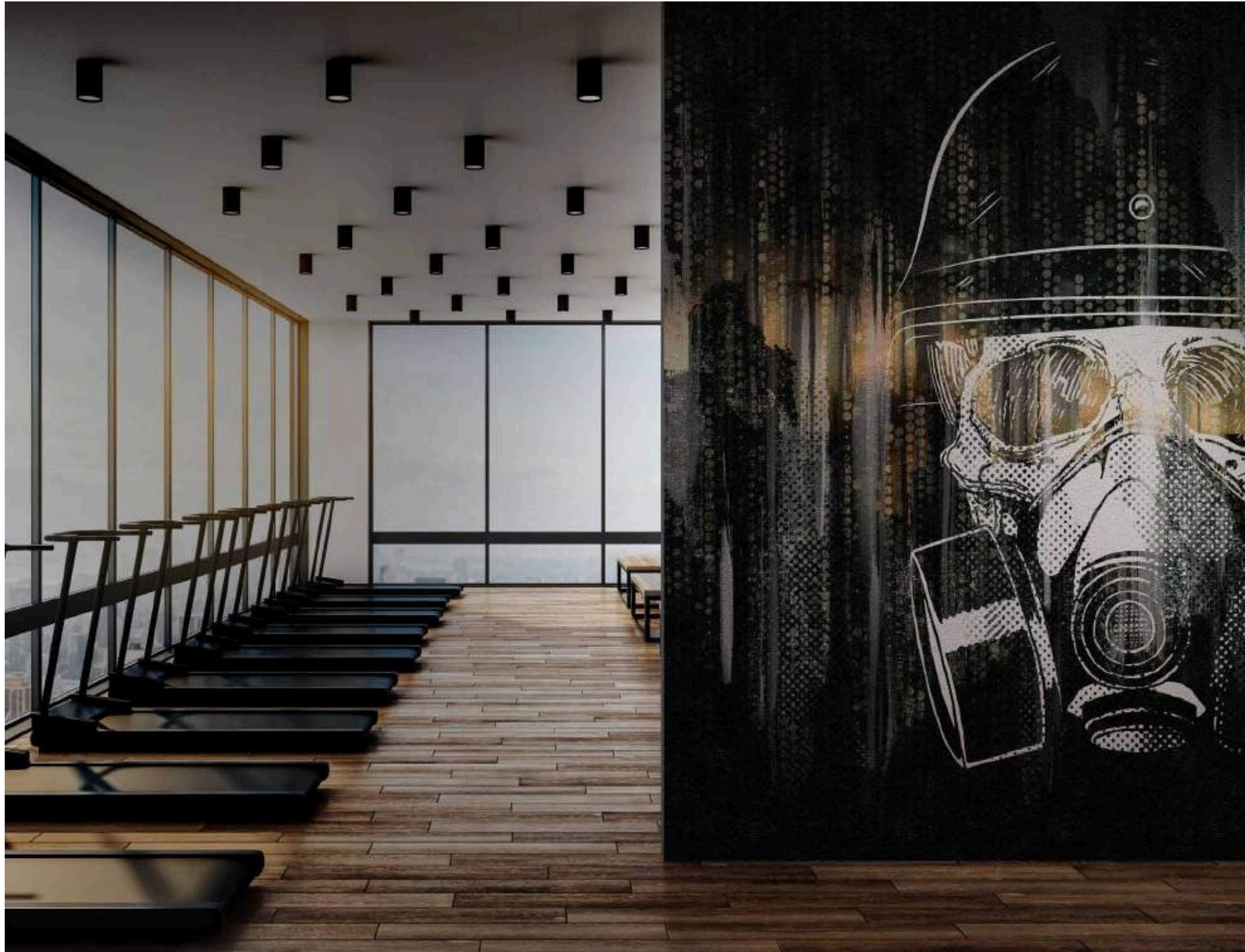




















BE YOUNG























SHIRT 01  
Be Young

variants p. 227



















NEDY 01  
Be Young











# NUANCES

## VARIANTS





01



02

EVANESCENT  
p. 16-17

DRAGON TREE  
p. 23



01



02



01



02

FRONDE  
p. 18-19

MOSES  
p. 24-25



01



02



01



02

AGED  
p. 20-21

ELEGANCE  
p. 27



01



02



01



02

CALIGÒ  
p. 22

HIDDEN HEART  
p. 28-29



01



02





01



02

GINCO  
p. 32-33

ASTRUSO  
p. 39



01



02



01



02

FLORIDA  
p. 34-35

LEXA  
p. 40-41



01



02



01



02

VINTAGE GARDEN  
p. 36-37

SAHARA  
p. 43



01



02



01



02

PETITS FLEURS  
p. 38

CARAIBI  
p. 44-45



01



02





01



02

PAESAGGI  
p. 48-49

FALGUERA  
p. 55



01



02



01



02

BLACK POND  
p. 50-51

LOTUS  
p. 56-57



01



02



01



02

LADIES  
p. 52-53

ARMILLA  
p. 59



01



02



01



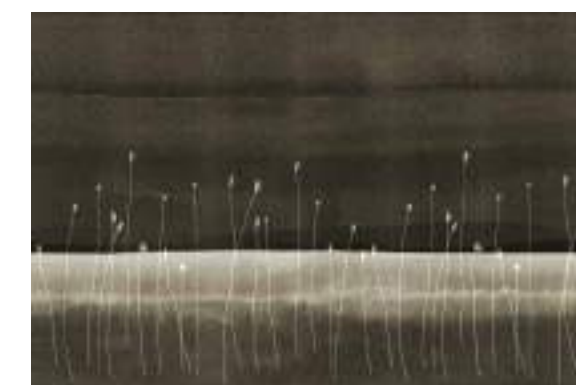
02

MIRANDA  
p. 54

LIKE ME  
p. 60-61



01



02





01



02

LINDEN TREE  
p. 64-65

OLD WINDOWS  
p. 71



01



02



01



02

TIGER  
p. 66-67

ALIS  
p. 72-73



01



02



01



02

KAFFIR  
p. 68-69

PAPAVERI  
p. 75



01



02



01



02

PATH  
p. 70

FLOSS  
p. 76-77



01



02





01



02

BARENA  
p. 80-81

TROPICANA  
p. 86-87



01



02



01



02

SHADOW  
p. 82-83



01



02

AURORA  
p. 84



01



02

DELICACY  
p. 85



# ARTISTIC VARIANTS





01



02

LENTAMENTE  
p. 92-93

LUNATICA  
p. 99



01



02



01



02

DUNE  
p. 94-95

VENERE APRÉS-MIDI  
p. 100-101



01



02



01



02

INVISIBLE CITY  
p. 96-97

BRUXELLES  
p. 103



01



02



01



02

MOSAICA  
p. 98

OLD TRAVEL  
p. 104-105



01



02





01



02

GLIFI  
p. 108-109

AQUARELA  
p. 115



01



02



01



02

SUNSHINE  
p. 110-111

ANIME  
p. 116-117



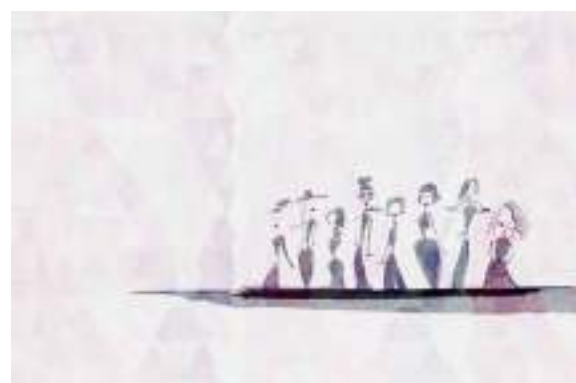
01



02



01



02

RUNWAY  
p. 112-113

TOPOGRAFIKA  
p. 119



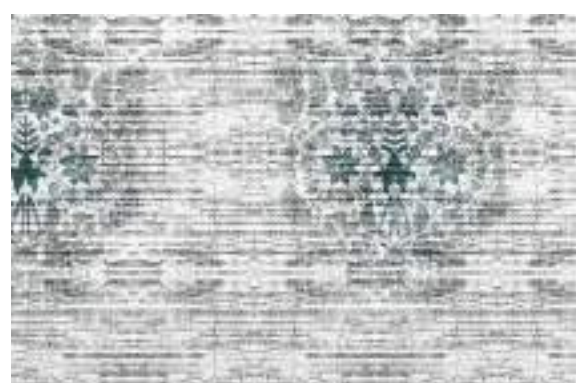
01



02



01



02

CALAVERA  
p. 114

NEL VUOTO  
p. 122-123



01



02



ARTISTIC



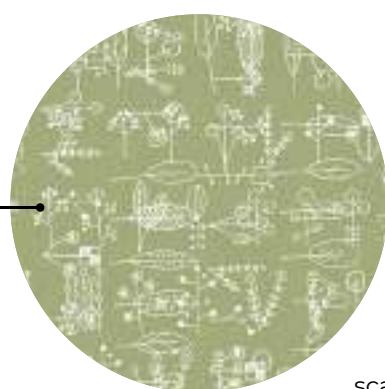
01



scale 1:10



02



scale 1:10

BOTANICA  
p. 120-121

BOTANICA 0 ▶

scala disegni 1:1  
graphic scale 1:1

Le colorazioni dei prodotti riportati sul catalogo sono da ritenersi puramente indicative e non hanno valore di prova colore.  
The colours printed in this catalogue have to be considered merely indicative and have no colour proof value.





# AU DAC E

## VARIANTS





01



02

ROSE ET NOIR  
p. 128-129

PLUVIA  
p. 135



01



02



01



02

AMMONITI  
p. 130-131

METROPOLITAN  
p. 136-137



01



02



01



02

VERDE FELCE  
p. 132-133

WHALE  
p. 139



01



02



01



02

SER R A  
p. 134

AWAY FROM ME  
p. 140-141



01



02





01



02

LA SANTA  
p. 144-145

IMAGINE  
p. 151



01



02



01



02

BLACK DALIA  
p. 146-147

ARMONIA  
p. 152-153



01



02



01



02

LOTS OF GREEN  
p. 148-149

CORAL  
p. 155



01



02



01



02

M O N S F E R A  
p. 150

STONE  
p. 156-157



01



02





01



02

ROCK YOU  
p. 160-161

ARE YOU SURE?  
p. 166-167



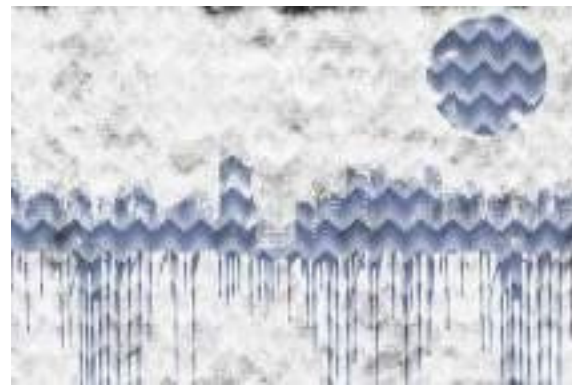
01



02



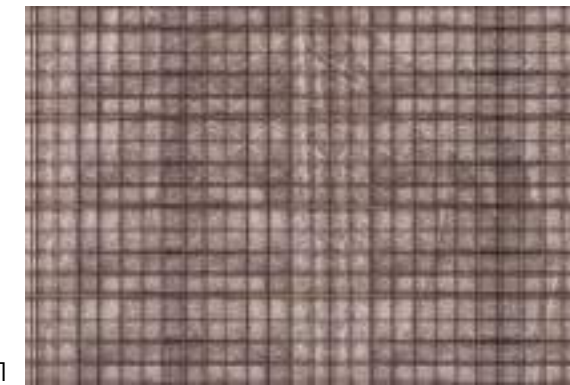
01



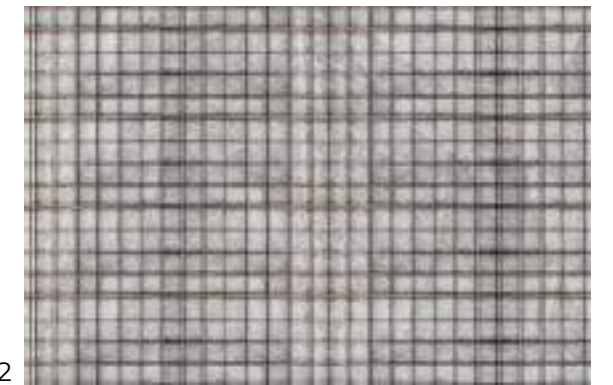
02

VIRTUAL GAME  
p. 162-163

CEMENT STELL  
p. 168-169



01



02



01



02

VULCANO  
p. 164



01



02

IARUMAS  
p. 165



# BE YOUNG

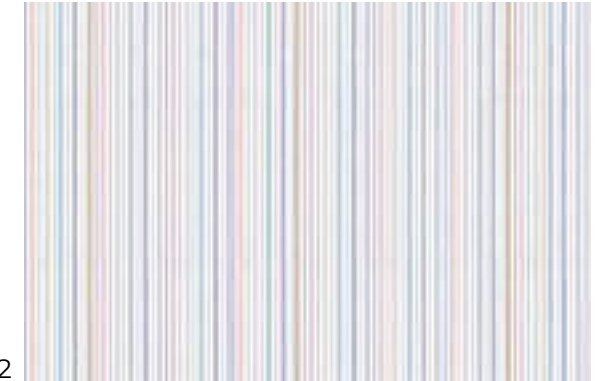
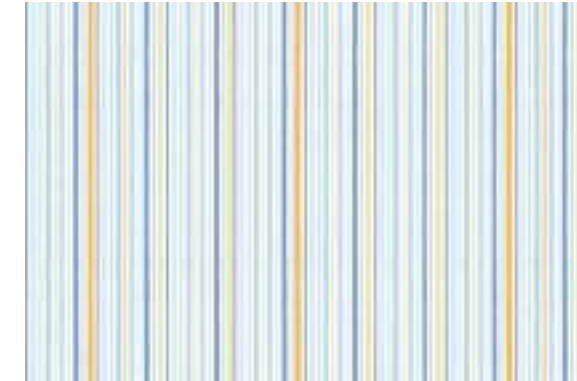
## VARIANTS





ANACLE TO  
p. 174-175

SHIRT  
p. 183



01

02

01

02

02



THE BOATS  
p. 176-177

COLOR FISH  
p. 186-187



01

02

01

02

02



FANTASIE  
p. 178-179

PARIS  
p. 188-189



01

02

01

02

02



IL GIGANTE  
p. 180-181

BUBBLE BUBBLE  
p. 190



01

02

01

02

02





01



02

NEDY  
p. 191



01



02

NODI  
p. 192-193



01



02

IL MIO ARCOBALENO  
p. 194-195



