

Memories



INSTABILELAB®
WALLCOVERING - TEXTILE - CARPETS



Moderna LLC
www.Moderna.design
267 Fifth Avenue #800
New York, NY 10016
917-583-3330
contact@moderna.design

Memories

Memories

Un profumo, un paesaggio, una canzone, una frase, una voce. Noi siamo tutti i ricordi che viviamo. Non dobbiamo solamente collezionarli, ma raccontarli, condividerli, riviverli fino a trasformarli in bellissime storie. Memories nasce per creare nuovi scenari e ispirazioni dai ricordi più belli. Un nuovo viaggio attraverso le grafiche e le atmosfere più significative di Instabilelab da cui, come in tutti i viaggi, torneremo arricchiti. In queste pagine troverete una selezione di 41 ricordi, 41 momenti della nostra storia che prendono forma attraverso i nostri design più amati, i più coraggiosi, quelli che hanno cambiato la nostra ricerca creativa trasformandoci. Perché con i ricordi non si torna mai nel passato. Si scrive il futuro. Buon viaggio.

A scent, a landscape, a song, a phrase, a voice.

We are all the memories we live. We must not only collect them, but tell them, share them, relive them until they can be transformed into beautiful stories.

Memories has been designed to create new scenarios and inspirations from our most beautiful memories. A new journey through Instabilelab's most significant graphics and atmospheres from which, as in all journeys, we will return enriched.

Throughout these pages you will find a selection of 41 memories, 41 moments of our history that take shape through our best-loved designs, the most courageous, those that have changed our creative research and transformed us.

Indeed, through memories one never goes back into the past.

One writes the future. Enjoy the journey.

index

GRAPHICS INDEX	07
ABOUT US	09
MEMORIES COLLECTION	
CHAPTER 1	13
CHAPTER 2	31
CHAPTER 3	49
CHAPTER 4	69
CHAPTER 5	87
VARIANTS	105



Nuances, soft and elegant style.



Artistic, pictures and illustrations.



Audace, be strong be colored.

Le colorazioni dei prodotti riportati sul catalogo sono da ritenersi puramente indicative e non hanno valore di prova colore.
La stessa grafica stampata su materiali diversi (parato, tappeti, tessuti) potrebbe presentare differenze di tonalità dovute alla diversa natura dei supporti.

The colours printed in this catalogue have to be considered merely indicative and have no colour proof value.
The same graphic printed on different materials (wallpaper, carpet, fabric) may show differences in colour tone due to the different materials.

ALAMBRA	ALONE	25	107
APPARENT	ARCHEO	14	106
AUTUMN	FLOWERS	32	108
BELLA BELLE	EPOQUE	28	107
BINOMIO	BRAZIL	34	108
BURNED	C AGE S	20	106
CATALEJA	CESPICO	88	116
COOL CORAZON	DESERT	75	114
IN THE BLOOM	DRAGON	46	109
FLIES FIORI	DI MAGGIO	57	110
FLY CAP	FROM BELOW	63	112
HULIBURTON	IMMENSE	50	110
INFINITO	KOI LA	54	110
FIORITA	LOVE DAY	37	108
LUIGI XVII	MAGNOLIA	23	107
MAPS	MARIPOSAS	84	115
NOVEMBER	GREEN	10	117
POETIC	BUTTERFLY	0	109
POETIKA	PRIMATI	41	110
REPLICA ROSE	GARDEN	53	116
SOFFIO	THE BUTTERFLY	90	117
THE DREAM	TULIP VITA	10	114
		2	117
		72	116
		99	117
		94	114
		97	108
		76	106
		38	112
		16	111
		66	111
		61	115
		58	116
		79	109
		93	115
		44	106
		81	107
		19	109
		26	114
		43	115
		70	112
		82	
		64	

ABOUT US

Un'azienda veneziana dall'inesauribile creatività, Instabilelab propone la propria personale ed inedita interpretazione della carta da parati rimiscolando idee e stili diversi, creando abbinamenti estetico-concettuali inediti, per dare reale valore e personalità agli spazi abitativi.

Innumerevoli sono i pattern e le atmosfere che l'azienda presenta anche grazie allo studio di texture e di nuove modalità di impiego e applicazione. Instabilelab, infatti, supera i limiti dell'utilizzo del parato, che progetta in un'ottica di continuum grafico realizzabile attraverso una serie di prodotti e tessuti dedicati a chi vuole realizzare un'atmosfera più che un ambiente.

Non solo creatività ma anche tecnologia: l'azienda ha il know how necessario per riprodurre le sue grafiche su diversi tipi di supporto e per coprire ogni aspetto del living indoor (pareti, soffitti, pavimenti, zone umide, elementi d'arredo, tessuti) e outdoor, grazie all'impiego di rivestimenti resistenti agli agenti atmosferici.

A Venetian company of inexhaustible creativity, Instabilelab presents its own personal and original interpretation of wallpaper, mixing different ideas and styles, creating new aesthetic-conceptual combinations to give real value and personality to living spaces.

The company presents countless patterns and atmospheres, also thanks to the study of textures and new methods of use and application. Instabilelab goes beyond the limits of the use of wallpaper, which it designs with a graphic continuum that can be achieved through a series of products and fabrics dedicated to those who want to create an atmosphere rather than an environment.

Not only creativity but also technology: the company has the necessary know-how to reproduce its graphics on different types of support and to cover every aspect of indoor living (walls, ceilings, floors, wet areas, furnishing elements, fabrics) and outdoor, thanks to the use of weather-resistant coatings.



Wallcovering, carpets and textile

La ricerca di Instabilelab è sempre più rivolta alla creazione di atmosfere. Un approccio progettuale in cui il rivestimento non si limita al singolo elemento strutturale o al complemento d'arredo, ma si pro-paga dalla carta da parati ai complementi d'arredo, fino ai tessuti. Un processo creativo che concepisce gli ambienti nella loro totalità, giocando con i volumi, le forme e le possibilità fornite dagli spazi che diventano unici grazie a un'interpretazione totalmente custo-mizzata e su misura. La carta da parati è il punto di partenza che si declina anche at-traverso tappeti e tessuti, rivestendo l'ambiente di un motivo grafico che pervade l'atmosfera, dando vita a un gioco di volumi in cui ogni particolare fa la differenza. Carte da parati, tappeti, tessuti è il nostro mantra per esprimere una visione dello spazio come un microcosmo di infinite possibilità.

Instabilelab's research is increasingly focused on the creation of atmospheres. A design approach in which the upholstery is not limited to the single structural element or furnishing accessory, but it spreads from wallpaper to furnishing accessories to textiles. A creative process that conceives environments in their entirety, playing with volumes, shapes and the possibilities provided by spa-ces that become unique thanks to a totally customised and tailor-ma-de interpretation. Wallpaper is the starting point, continuing with carpets and textiles, decorating the room with a graphic design that pervades the atmo-sphere, playing with volumes in which every detail makes the diffe-rence. Wallpaper, carpets, textiles is our mantra to express a vision of space as a microcosm of infinite possibilities.

Chapter 1



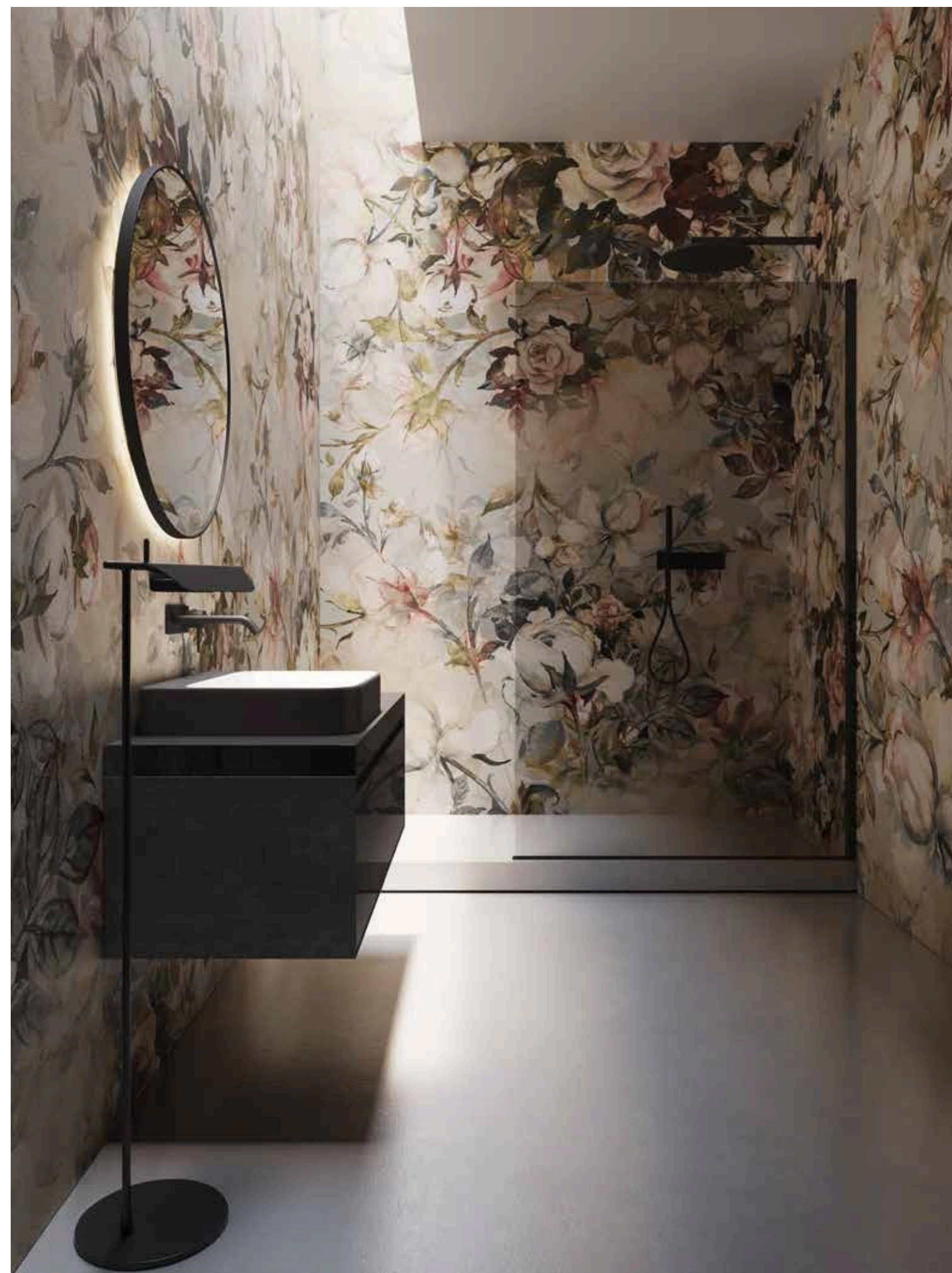




ROSE GARDEN 01

Nuances

variants p. 106







CORAZON 01
Audace

variants p. 107

ALAMBRA 01
Audace

variants p. 107







Chapter 2





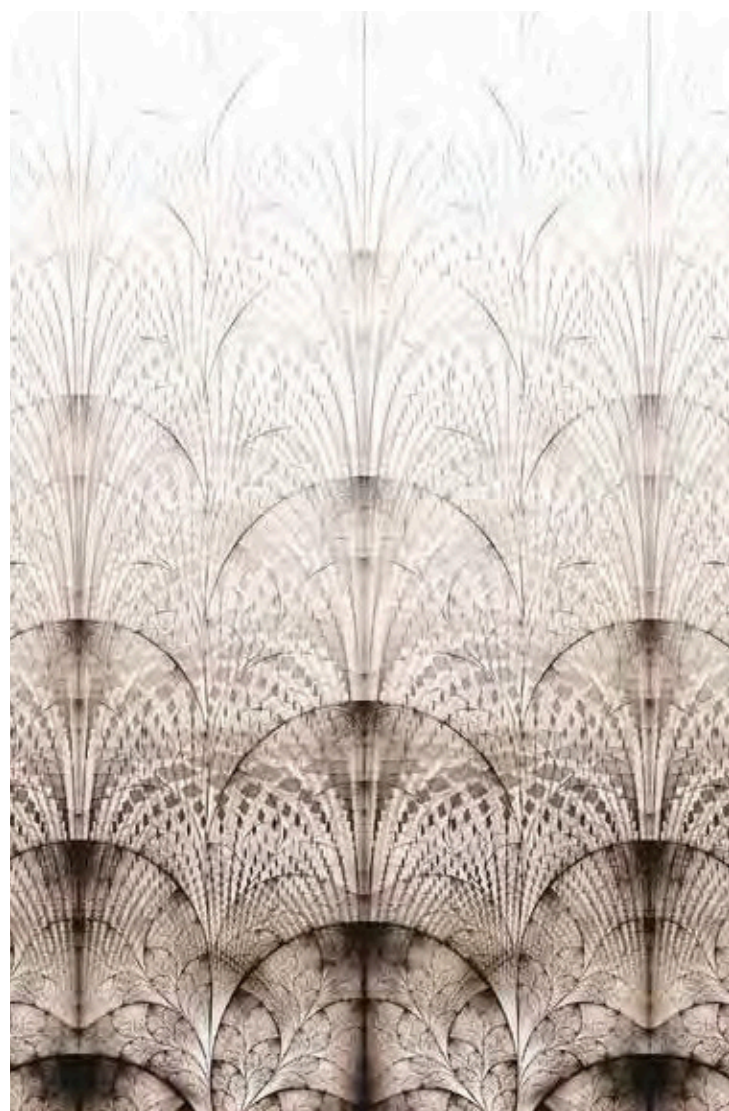


COOL 01
Nuances

variants p. 108







FIORI DI MAGGIO 01

Nuances

variants p. 109

THE BUTTERFLY 01

Audace

variants p. 109







Chapter 3







FLY CAP 01
Ar tistic

variants p. 110



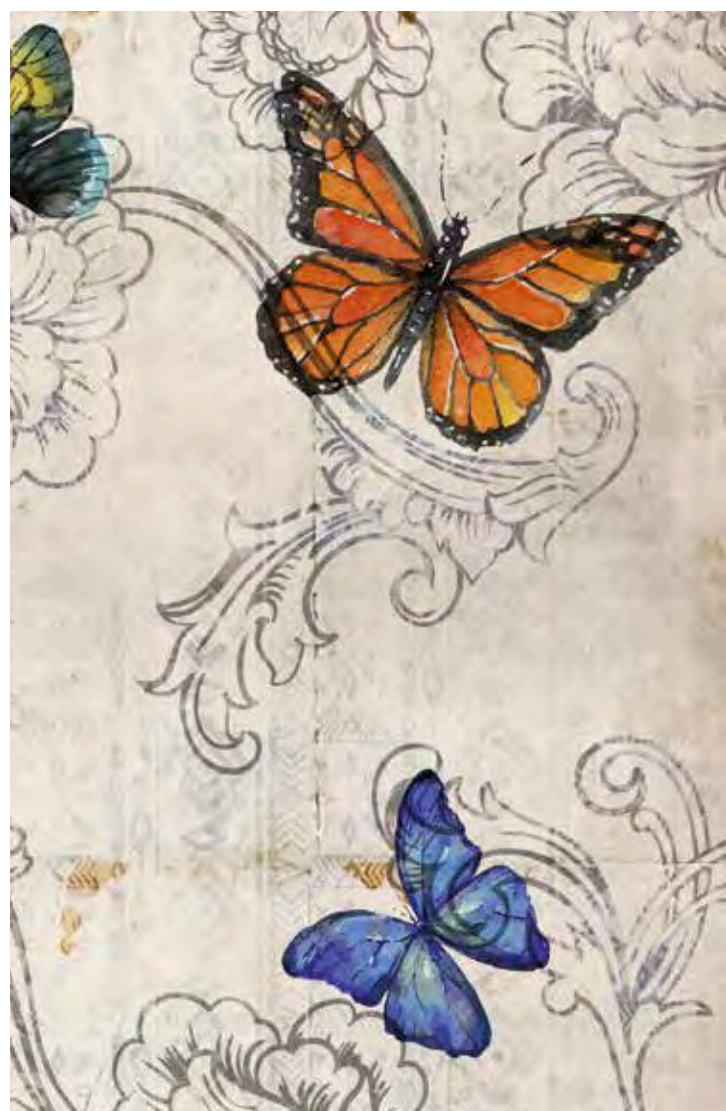
BURNED 01

Audace

variants p. 110







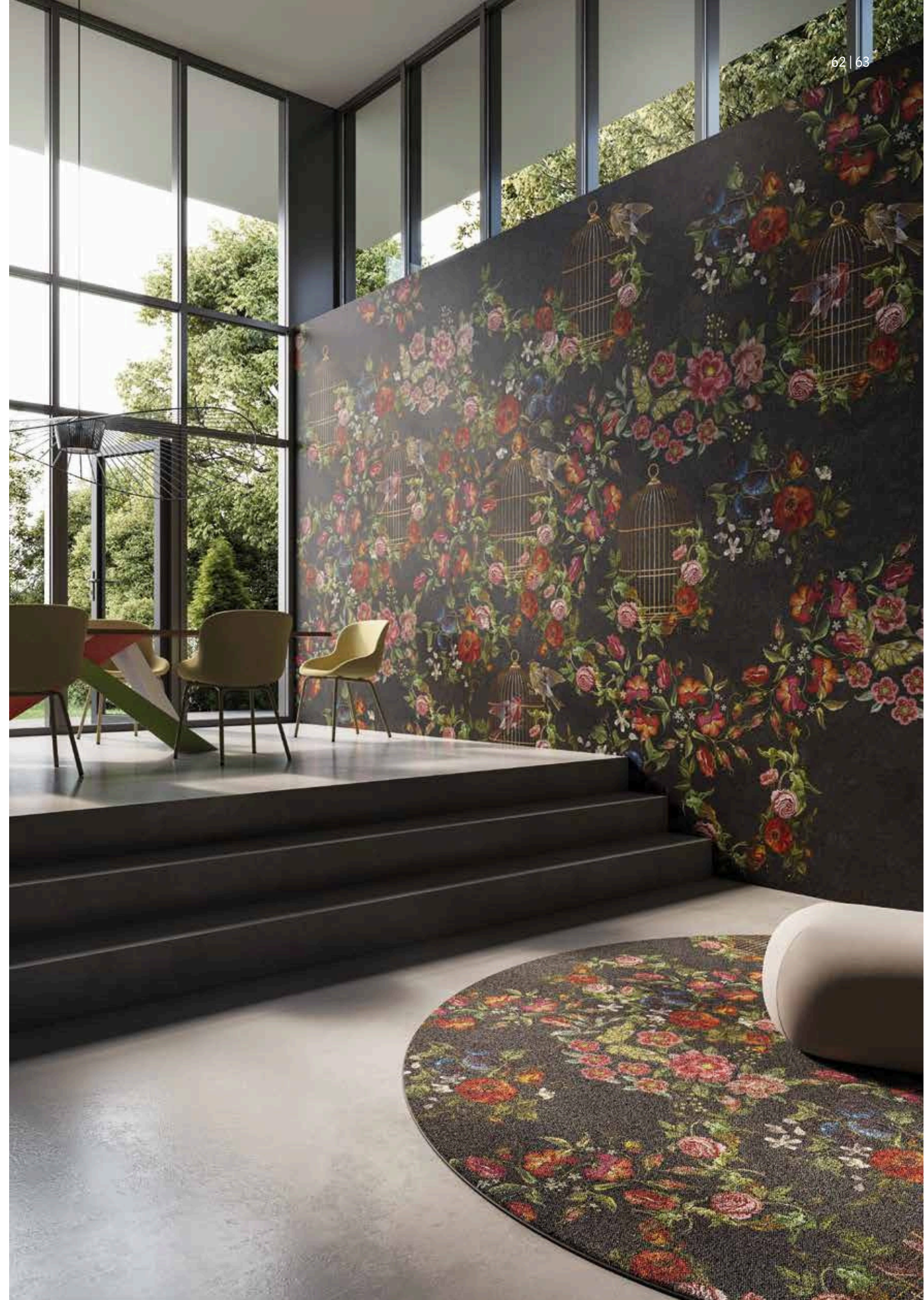
MARIPOSAS 01

Artistic

variants p. 111

CAGES 01
Audace

variants p. 112







Chapter 4







BINOMIO 01
Audace

variants p. 114







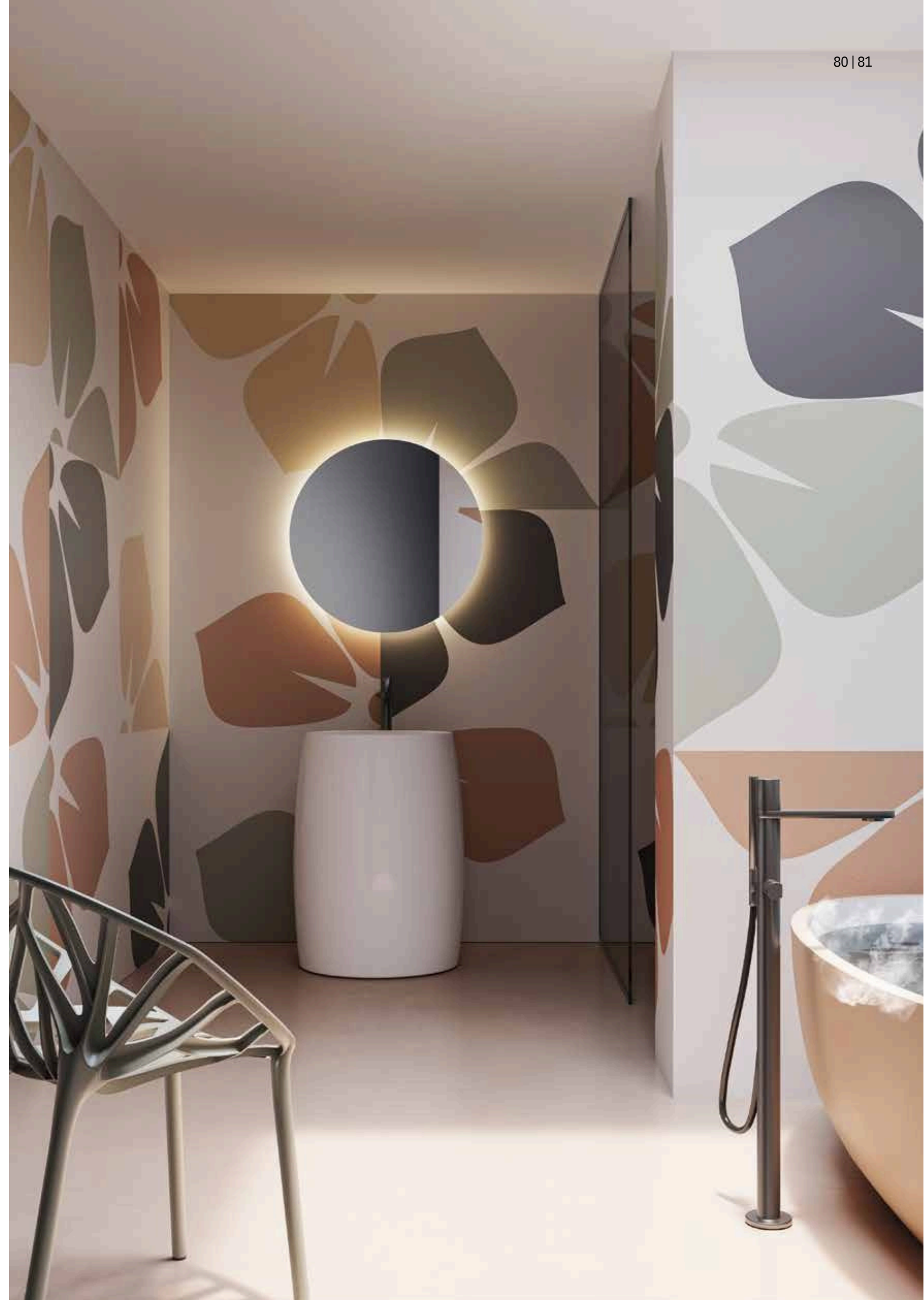
POETIC BUTTERFLY 01

Audace

variants p. 115

REPLICA 01
Artistic

variants p. 115









Chapter 5





POETIKA 01
Artistic

variants p. 116







LA FIORITA 01

Ar tistic

variants p. 117

INFINITO 01
Artistic

variants p. 117







VARIANTS



ALONE
p. 14-15

01



MAGNOLIA
p. 16-17

01



01



03



01



03

ROSE GARDEN
p. 19

BELLA
p. 20-21

CORAZON
p. 22-23



01



03

ALAMBRA
p. 25



01



02

SOFFIO
p. 26-27



01



03

ARCHEO
p. 28-29



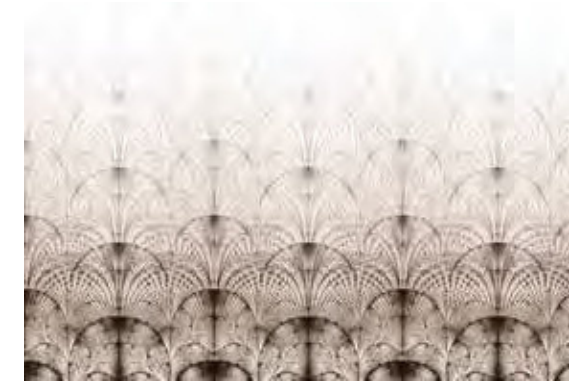
02



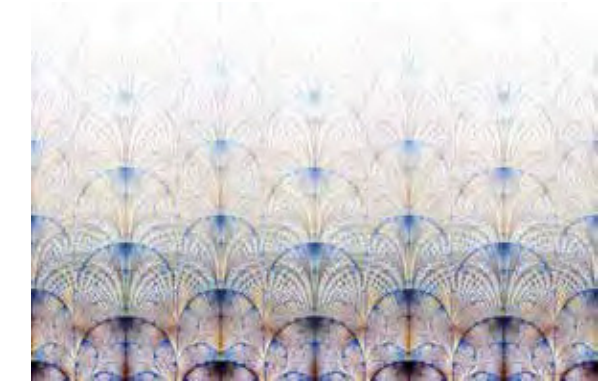
APPARENT
p. 32-33

01

FIORI DI MAGGIO
p. 40-41



01



03



01



03

AUTUMN FLOWERS
p. 34-35

PRIMATI
p. 44-45



01



03



01



02

COOL
p. 37

BRAZIL
p. 46-47



01



01

LUIGI XVII
p. 38-39

THE BUTTERFLY
p. 42-43



01



01



03

CATALEJA
p. 50-51

NOVEMBER GREEN
p. 58-59



01



03



01



03

FLY CAP
p. 52-53

MARIPOSAS
p. 60-61



01



01



03

CESPICO
p. 54-55



01

BURNED
p. 57



CAGES
p. 63

01



VITA
p. 64-65

01

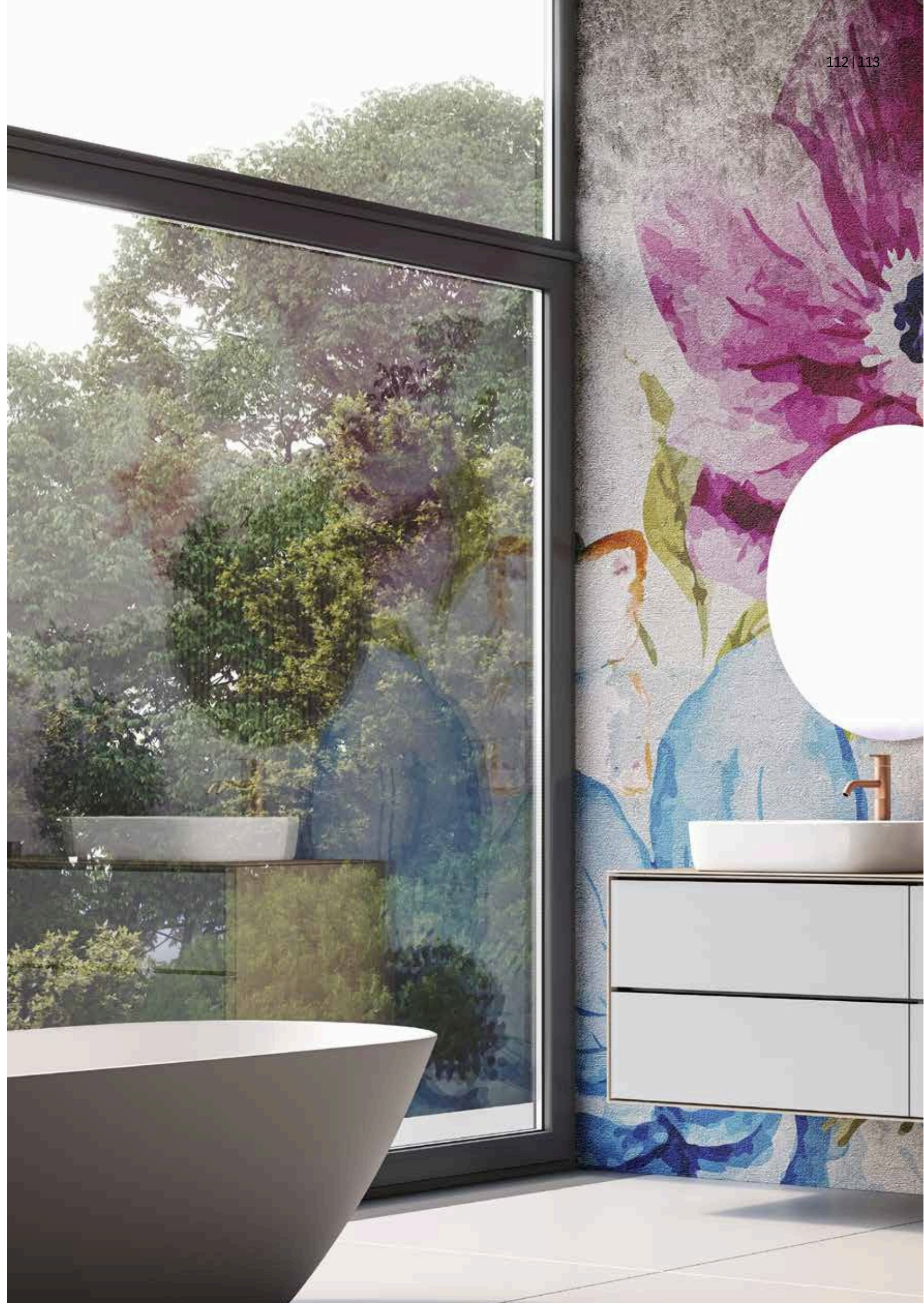


01



02

MAPS
p. 66-67





THE DREAM
p. 70-71

POETIC BUTTERFLY
p. 78-79



01

02

01

02



IMMENSE
p. 72-73

TULIP
p. 82-83



01

03

01

02



BINOMIO
p. 75

DESERT IN THE BLOOM
p. 84-85



01

03

01



LOVE DAY
p. 76-77

REPLICA
p. 81



01

03

01



01



02

BELLE EPOQUE
p. 88-89

LA FIORITA
p. 96-97



01



03



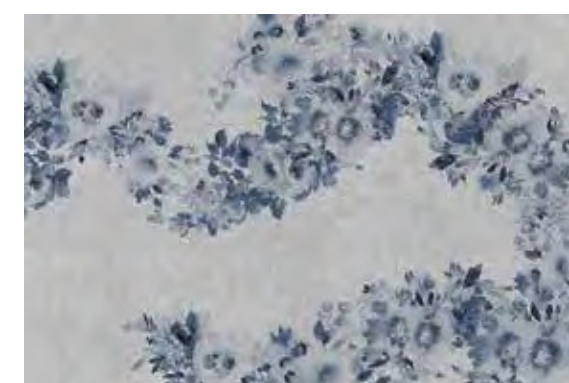
01



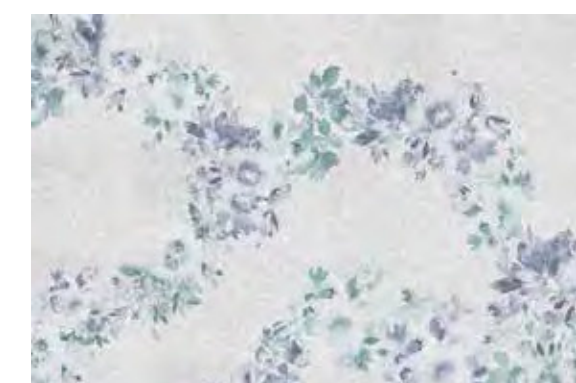
03

FROM BELOW
p. 90-91

INFINITO
p. 99



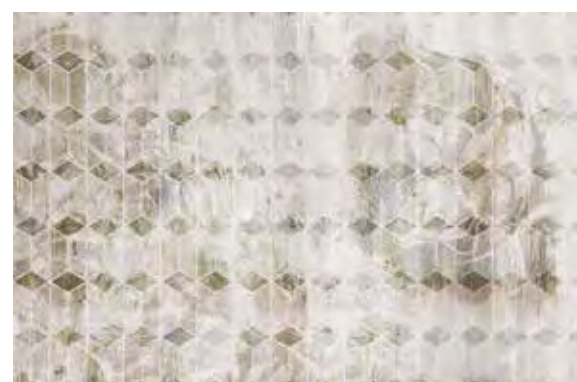
01



03



01



03

KOI
p. 94-95

DRAGON FLIES
p. 100-101



01



01

POETIKA
p. 93

HULIBURTON
p. 102-103



01



The end