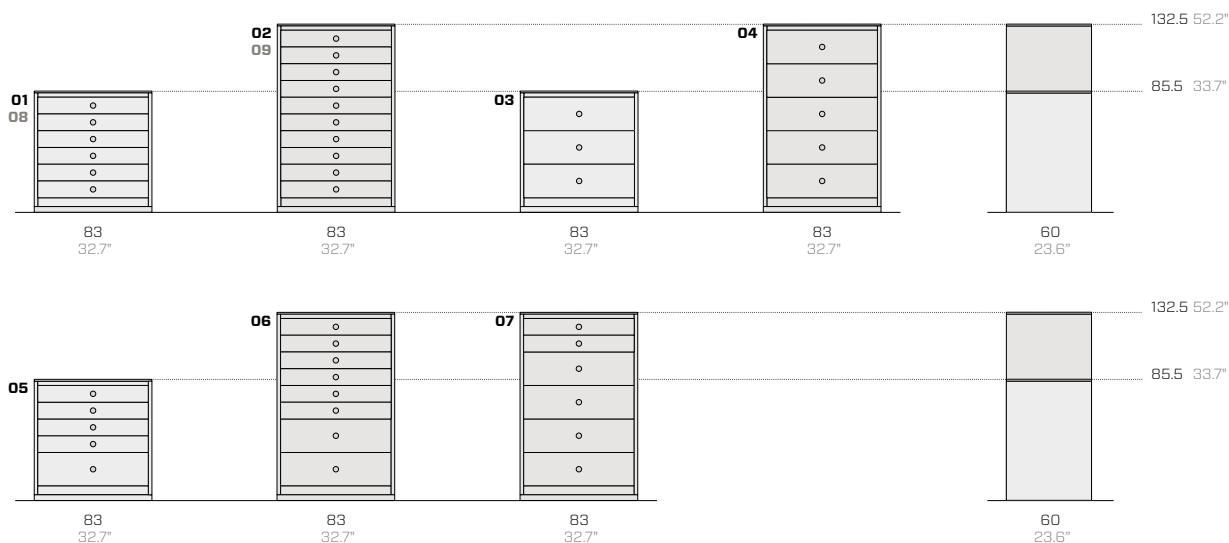


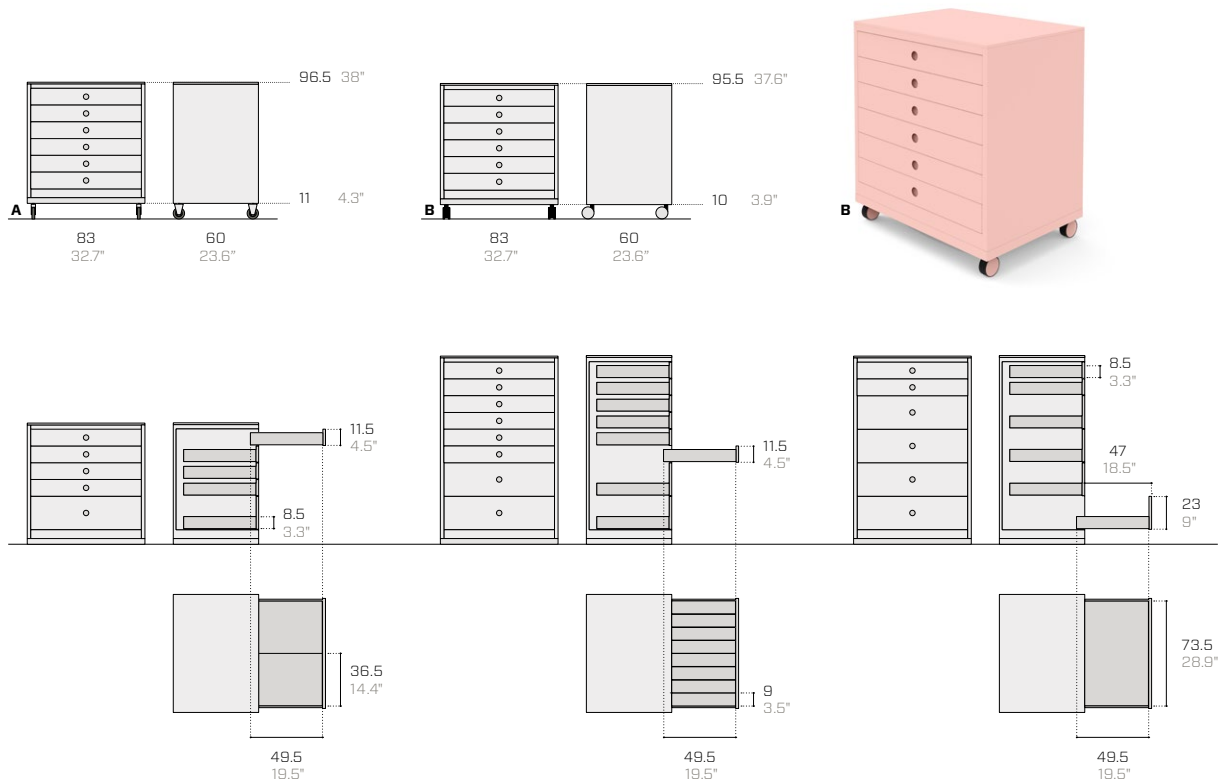
Opera

Dorino e Sandro Fantin, 1998-2020





Configuration examples / Esempi di configurazione / Beispiele für Konfigurationen



Product / Prodotto / Produkt

Packaging / Imballo / Verpackung

No.	Code	Dimensions (w-d-h)	Weight	Drawers	Dimensions (w-d-h)	Weight	Vol pkg
N.	Codice	Dimensioni (l-p-h)	Peso	Cassetti	Dimensioni (l-p-h)	Peso	Vol. collo
Nr.	Code	Abmessungen (b-t-h)	Gewicht	Schubladen	Abmessungen (b-t-h)	Gewicht	Vol. Kollo
		cm	kg		cm	kg	mc

Drawers without partitions / Cassetti senza divisori / Schubladen ohne Trennelemente

01	F342FD4	83 60 85.5	122	6	120 80 101	139	1.00
02	F343FD4	83 60 132.5	146	10	120 80 148	163	1.50
03	F344FD4	83 60 85.5	106	3	120 80 101	123	1.00
04	F345FD4	83 60 132.5	120	5	120 80 148	137	1.50

Mixed configurations / Configurazioni miste / Mischkonfigurationen

05	F346FD4	83 60 85.5	122	5	120 80 101	139	1.00
06	F347FD4	83 60 132.5	146	8	120 80 148	163	1.50
07	F348FD4	83 60 132.5	106	6	120 80 148	123	1.50

Drawers with 7 fixed partitions / Cassetti con 7 divisori fissi / Schubladen mit 7 festen Trennelementen

08	F142FD4	83 60 85.5	130	6	120 80 101	147	1.00
09	F333FD4	83 60 132.5	160	10	120 80 148	177	1.50

Standard wheel kit (for 01, 03, 05, 08) / Kit ruote standard (per 01, 03, 05, 08) / Standard-Radsatz (für 01, 03, 05, 08)

A	F333KITR80	8 3.5 11	-	-	- - -	-	-
---	------------	----------	---	---	-------	---	---

Wheel kit with matching discs (for 01, 03, 05, 08) / Kit ruote con dischi in tinta (per 01, 03, 05, 08) / Rädersatz mit passenden Scheiben (für 01, 03, 05, 08)

B	FRK31R8	8 4.5 10	2	-	20 10 10	3	0.10
---	---------	----------	---	---	----------	---	------

Single drawer kit with one divider / Kit per cassetto singolo con divisore / Bausatz für Einzelschublade mit Trennelement

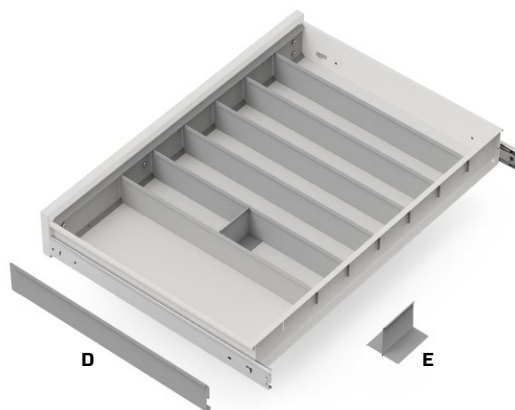
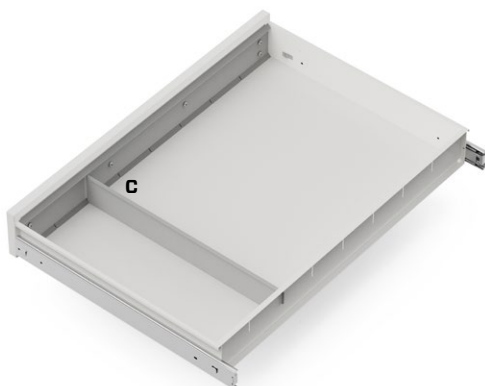
C	F333KIT01	93 2 8.6	1	-	95 3 10	1.5	0.10
---	-----------	----------	---	---	---------	-----	------

Fixed partition / Divisore aggiuntivo / Festes Trennelement

D	F1421130	47 1.5 7.8	0.5	-	50 3 10	0.7	0.10
---	----------	------------	-----	---	---------	-----	------

Mobile partition / Divisore mobile / Mobiles Trennelement

E	F1421211	9 5 7.8	0.2	-	10 10 10	0.3	0.10
---	----------	---------	-----	---	----------	-----	------



Metal essentials

	<p>01.18 Black (RAL 9005) Nero / Schwarz --- EM ▲</p>		<p>08.20 Rose quartz Rosa quarzo / Rosenquarz --- EM ▲■</p>		<p>15.19 Forest green (RAL 6007) Verde bosco / Waldgrün --- EM ▲●</p>
	<p>02.18 Anthracite (RAL 7021) Antracite / Anthrazit --- EM ▲●■</p>		<p>09.24 Terracotta (RAL 8004) Terracotta / Terrakotta --- EM ▲●■</p>		<p>16.24 Cement (RAL 7033) Cemento / Zement --- EM ▲●■</p>
	<p>03.18 Fantin grey Grigio Fantin / Fantin-Grau --- EM ▲●■</p>		<p>10.21 Flame red (RAL 3000) Rosso fuoco / Feuerrot --- EM ▲</p>		<p>17.24 Slate (RAL 7031) Ardesia / Schiefer --- EM ▲●■</p>
	<p>04.18 Light grey (RAL 7035) Grigio luce / Lichtgrau --- EM ▲●■</p>		<p>11.21 Melon yellow (RAL 1028) Giallo melone / Melonengelb --- EM ▲●</p>		<p>18.21 Dusty blue (RAL 5014) Azzurro polvere / Staubiges blau --- EM ▲■</p>
	<p>05.19 Cloud grey Grigio nuvola / Walkengrau --- EM ▲■</p>		<p>12.19 Zinc yellow (RAL 1018) Giallo zinco / Zinkgelb --- EM ▲■</p>		<p>19.18 Gentian blue (RAL 5010) Blu genziana / Enzianblau --- EM ▲●</p>
	<p>06.18 White (RAL 9016) Bianco / Weiß --- EM ▲■</p>		<p>13.21 Pastel green (RAL 6019) Verde pastello / Weißgrün --- EM ▲●■</p>		<p>20.19 Steel blue (RAL 5011) Blu acciaio / Stahlblau --- EM ▲</p>
	<p>07.21 Milk white (RAL 9001) Bianco latte / Milchweiß --- EM ▲●■</p>		<p>14.18 Sage green (RAL 6021) Verde salvia / Salbeigrün --- EM ▲●■</p>		<p>21.21 Coffee brown (RAL 8019) Marrone caffè / Kaffeebraun --- EM ▲■</p>

Metal design

Metallic



61.24
Pale gold
Oro chiaro / Hellgold

EM ▲ ■



62.24
Copper
Rame / Kupfer

EM ▲ ● ■



47.21
Platinum
Platino / Platin

EM ▲



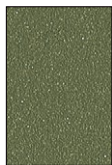
43.21
Bronze
Bronzo / Bronze

EM ▲



63.24
Graphite
Grafite / Graphit

EM ▲ ●



64.24
Silver green
Verde argento / Silbergrün

EM ▲ ●



65.24
Silver blue
Blu argento / Silberblau

EM ▲ ●

Earth



51.18
Sand
Sabbia / Sand

EM ▲ ●



57.21
Clay
Creta / Lehm

EM ▲ ●



52.18
Moss
Muschio / Moos

EM ▲ ●



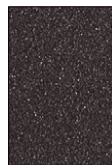
66.24
Lichen
Lichene / Flechte

EM ▲ ■



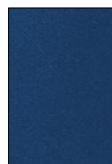
67.24
Pink clay
Argilla rosa / Rosa Ton

EM ▲ ● ■



68.24
Sodalite
Sodalite / Sodalith

EM ▲



56.21
Ocean
Oceano / Ozean

EM ▲

Surfaces / Superfici / Oberflächen

EM Embossed / Goffrato / Gaufriert

Use / Utilizzo / Verwenden

- ▲ Tops / Top / Arbeitsplatte
- Outdoor / Esterni / Außenbereich
- Food / Alimentare / Lebensmittel

Technical information

Metal Non-toxic powder coating for interior use, with no heavy metals. Cured in an oven at 190 °C, following degreasing and phosphating. Guaranteed minimum thickness of 50 microns. Minimum resistance to salt spray of 200 hours (in accordance with the ASTM B117 standard). Some finishes are suitable for direct contact with food as required by Italian Law Decree D.M. 21/03/73 and subsequent updates. Requests for other RAL finishes can be considered. On some finishes, any partial discolouration following rubbing and/or abrasion has absolutely no effect on the technical, appearance/colour and chemical/physical characteristics of the product. This phenomenon tends to diminish over the useful life of the product and does not in any case present a health hazard to users.

Informazioni tecniche

Metallo Verniciatura per interni a polveri atossiche prive di metalli pesanti, con passaggio in forno a 190 °C, previo trattamento di sgrassaggio e fosfatazione. Spessore minimo garantito 50 micron, resistenza minima in nebbia salina pari a 200 ore (norma ASTM B117). Alcune finiture sono idonee al contatto diretto con alimenti come previsto dal decreto italiano D.M. 21/03/73 e successivi aggiornamenti. Altre finiture RAL valutabili su richiesta. Su alcune finiture, l'eventuale parziale cessione di colore in seguito a strofinamento e/o abrasione non influisce assolutamente sulle caratteristiche tecniche, di aspetto/colore, e chimico-fisiche del prodotto. Tale fenomeno tende a diminuire nel corso della vita utile del manufatto e non comporta in alcun caso pericoli per la salute degli utilizzatori.

Technische Informationen

Metall Die Pulverbeschichtung der gift- und schwermetallfreien Pulverlacke für Innenbereiche erfolgt im Lackierofen bei 190 °C nach vorheriger Entfettung und Phosphatierung. Die garantierte Mindeststärke der Lackschicht beträgt 50 Mikron bei einer Mindestprüfungsdauer von 200 Stunden im Salznebel (ASTM-Norm B117). Einige Oberflächen sind für den direkten Kontakt mit Lebensmitteln geeignet, wie in der Verordnung vorgesehen Italienisch D.M. 21/03/73 und folgende Aktualisierungen. Auf Anfrage können andere RAL-Finishes in Betracht gezogen werden. Bei einigen Ausführungen hat eine teilweise Verfärbung durch Reiben und/oder Abrieb keine Auswirkungen auf die technischen, optischen/farblichen und chemisch-physikalischen Eigenschaften des Produkts. Dieses Phänomen nimmt im Laufe der Nutzungsdauer des Produkts tendenziell ab und stellt in keinem Fall eine Gefahr für die Gesundheit der Benutzer dar.

Flexible and functional solutions to any storage requirement. Fine details for a product that is built to withstand all uses and that is rationally designed to fit in any setting.

One-piece body in sheet metal, 0.8 mm (0.03") thick with closed tubular metal plinth H 40 mm (1.57"). Metal top, 12 mm (0.47").

Drawers in sheet metal, 0.7 mm (0.03") thick with metal front available in two different heights, one twice the size of the other (allowing a multitude of different combinations to be achieved). Telescopic slides with self-retracting mechanism, with a capacity of 50 kg (110.23 lb). Effective internal dimensions 735 x 495 mm (28.94" x 19.49"). Groove handle diameter: 40 mm. Lock not envisaged.

Optional accessories: internal drawer partitions H 85 mm (3.35"), with a maximum of 7 partitions per drawer, with a 90 mm (3.55") pitch; T-shaped removable partitions; rubber swivel castors with a diameter of 80 mm (3.15"), with galvanized steel sheet support or with brake and color-matching metal disc.

Important note: there is a requirement for anti-tip ground fixing.

This product is ready assembled.

Flessibilità e funzionalità per tutte le esigenze di contenimento. Dettagli di prestigio per un prodotto resistente a qualsiasi utilizzo e razionalmente adatto ad ogni ambiente.

Scocca monoblocco in lamiera di spessore 0.8 mm (0.03") con zoccolo chiuso in tubolare di altezza 40 mm (1.57"). Top in metallo da 12 mm (0.47").

Cassetti in lamiera di spessore 0.7 mm (0.03") con frontale metallico disponibile in due altezze, l'una il doppio dell'altra (per dare la possibilità di molteplici combinazioni). Guide telescopiche con autorientro, con portata 50 kg (110.23 lb). Dimensioni utili interne 735 x 495 mm (28.94" x 19.49"). Presa maniglia di diametro 40 mm. Serratura non prevista.

Accessori opzionali: divisori interni per cassetti di altezza 85 mm (3.35"), per un massimo di 7 unità per ogni cassetto, con un passo di 90 mm (3.55"); divisori mobili a T; ruote girevoli in gomma, diametro 80 mm (3.15"), con supporto in lamiera d'acciaio zincata, oppure con dischetto metallico in tinta e freno.

Nota importante: è prevista una predisposizione per fissaggio a terra antiribaltamento.

Il prodotto viene fornito montato.

Flexibel und funktional - für jeden Aufbewahrungsbedarf geeignet. Ein vielseitiges und robustes Produkt, das mit edlen Details glänzt und das sich jedem Ambiente anpasst.

Korpus aus einem Stück aus Blech mit einer Stärke von 0.8 mm (0.03") mit geschlossenem Sockel aus Metallrohr mit einer Höhe von 40 mm (1.57"). Abdeckung aus Metall 12 mm (0.47").

Schubladen aus Blech mit einer Stärke von 0.7 mm (0.03") mit Fronten aus Metall, die in zwei Höhen erhältlich sind: eine Front ist doppelt so hoch wie die andere (dies sorgt für zahlreiche Kombinationsmöglichkeiten). Teleskopführungsschienen mit Selbsteinzug, mit einer Tragfähigkeit von 50 Kg (110.23 lb). Innenmaße 735 x 495 mm (28.94" x 19.49"). Handgriff mit Durchmesser 40 mm. Ohne Verriegelung.

Zusätzliches Zubehör: Trennbleche für Schubladen mit einer Höhe von 85 mm (3.35"), mit 7 Elemente pro Schublade, mit einem Abstand von 90 mm (3.55"); versetzbare T-förmige Trennbleche; Gummilenzrollen, Durchmesser 80 mm (3.15"), mit Halterung aus verzinktem Stahlblech oder mit Bremse und farblich passender Metallscheibe.

Wichtiger Hinweis: eine Vorrichtung zur Befestigung am Boden gegen Umkippen vorgesehen ist.

Das Produkt wird montiert geliefert.

Disclaimer / Esclusione di responsabilità / Haftungsausschluss

Fantin Srl reserves the right to change the dimensions and features of the products contained in this technical data sheet at any time and without prior notice. The finishes illustrated are purely indicative as the accuracy tolerances of printing processes should be taken into account.

Fantin Srl si riserva la facoltà di modificare in qualsiasi momento e senza preavviso le dimensioni e l'esecuzione dei prodotti contenuti nella presente scheda tecnica. Le finiture riportate hanno valore indicativo in quanto soggette alle tolleranze dei processi di stampa.

Fantin Srl behält sich das Recht vor, die angegebenen Maße und Ausführungen der Produkte, welche dieses Produktblatt enthält, jederzeit ohne Vorankündigung zu ändern. Aufgrund drucktechnischer Abweichungen dienen die dargestellten Ausführungen nur der Illustration.

Fantin Srl

via San Vito, 43
33080 - Bannia
di Fiume Veneto (PN)
Italia

t +39 0434 959 133
f +39 0434 560 037
fantin@fantin.com
www.fantin.com



UNI EN ISO 9001